

Опция MCM8 – это коммуникационный модуль с CD Rom для дистанционного управления панелями PowerWizard 2.0/3.0 с персонального компьютера (ПК).

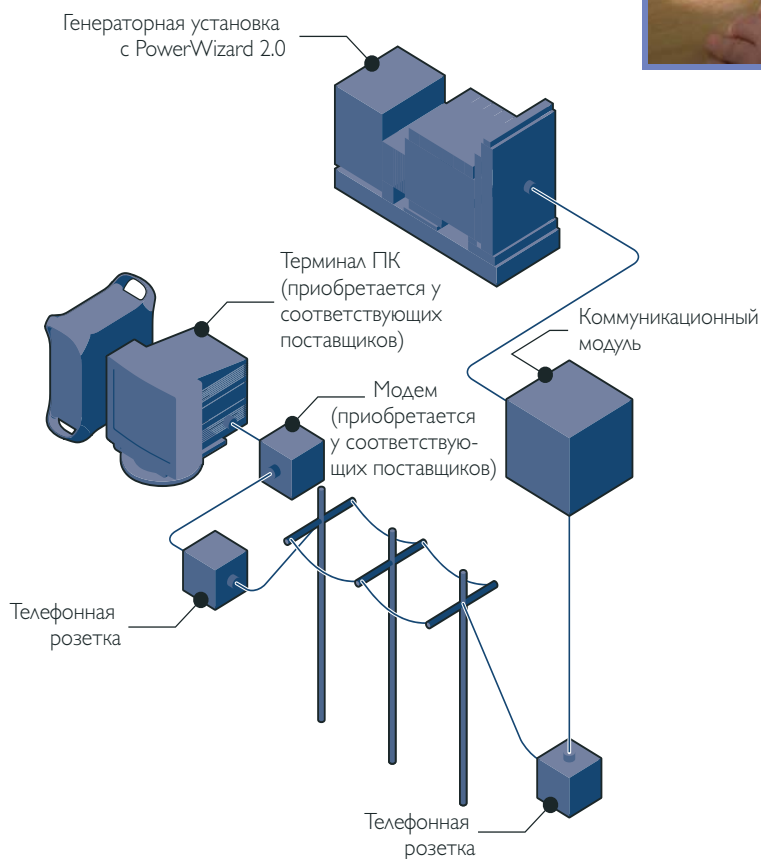
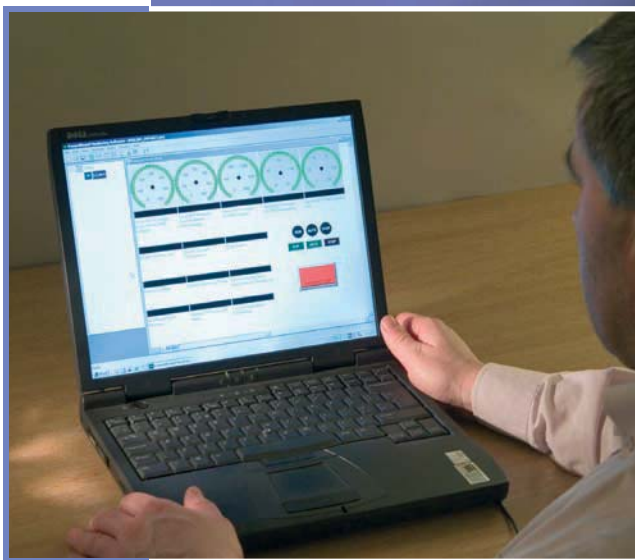
Если расстояние дистанционного управления не превышает 1 000 метров, пожалуйста, используйте опцию MCM7. Если расстояние больше, опция MCM8 позволяет работать с программным обеспечением по телефонной сети, обеспечивая пользователям максимальную гибкость и удобство в управлении генераторами и мониторинге их состояния.

Несложный в использовании CD Rom разработан специально для панелей управления PowerWizard 2.0/3.0. После инсталляции CD Rom на ПК появляется виртуальная панель управления, позволяющая пользователю получать доступ ко всем функциям панелей управления PowerWizard 2.0/3.0 в точности так же, как если бы он стоял рядом с генераторной установкой.

Опция MCM8 обеспечивает пользователям PowerWizard 2.0/3.0 большие возможности по управлению удаленными генераторными установками и мониторингу их состояния.



Компьютерный интерфейс для PowerWizard 2.0



MCM8



**Производственные мощности компании FG Wilson
расположены в следующих странах:**

Северная Ирландия • Бразилия • Китай • Индия • США

Штаб-квартира FG Wilson находится в Северной Ирландии, все поставки осуществляются через международную дилерскую сеть. Контактные данные о местном офисе продаж в вашей стране можно найти на веб-сайте FG Wilson по адресу www.FGWilson.com

