

Опция MCM7 – это коммуникационный модуль с CD Rom для дистанционного управления панелями PowerWizard 2.0/3.0 с персонального компьютера (ПК).

Максимальная гибкость и удобство в управлении генераторами и мониторинге их состояния обеспечивается возможностью оперировать этим программным обеспечением на расстоянии до 1000 м от панели управления ДГУ, используя жесткий двухжильный кабель.

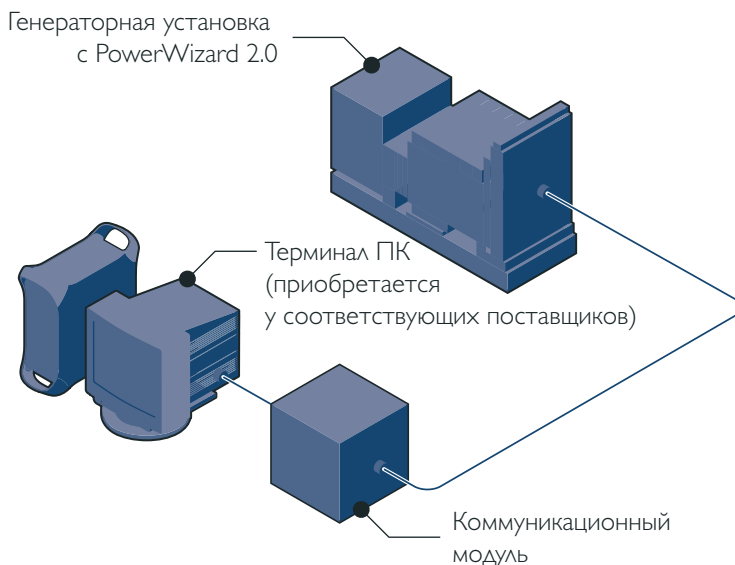
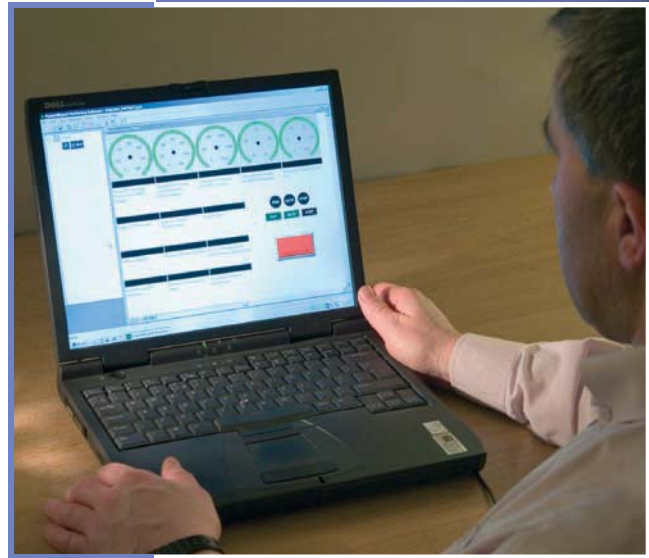
Если расстояние дистанционного управления должно быть более 1000 метров, пожалуйста, используйте опцию MCM8.

Несложный в использовании CD Rom разработан специально для панелей управления PowerWizard 2.0/3.0. После инсталляции CD Rom на ПК появляется виртуальная панель управления, позволяющая пользователю получить доступ ко всем функциям панелей управления PowerWizard 2.0/3.0 в точности так же, как если бы он стоял рядом с генераторной установкой.

Опция MCM8 обеспечивает пользователям PowerWizard 2.0/3.0 гораздо больше возможностей по управлению удаленными генераторными установками и мониторингу их состояния.



## Компьютерный интерфейс для PowerWizard 2.0



# MCM7



**Производственные мощности компании FG Wilson расположены в следующих странах:**

Северная Ирландия • Бразилия • Китай • Индия • США

Штаб-квартира FG Wilson находится в Северной Ирландии, все поставки осуществляются через международную дилерскую сеть. Контактные данные о местном офисе продаж в вашей стране можно найти на веб-сайте FG Wilson по адресу [www.FGWilson.com](http://www.FGWilson.com)

