



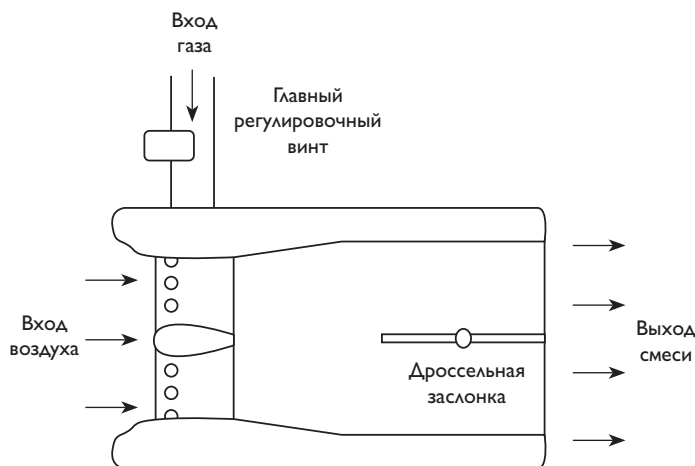
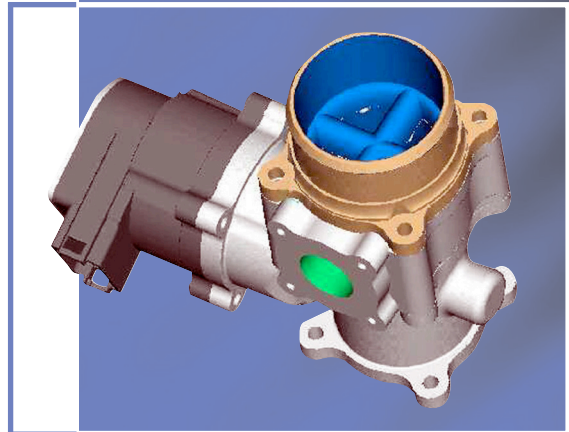
LC50

LC-50 представляет собой газовый смеситель с изготовленным литьем под давлением корпусом и алюминиевой дроссельной заслонкой; внутри корпуса находится кольцевой смеситель Вентури, в котором отсутствуют подвижные детали для обеспечения качественного смешивания, а также полностью программируемый интегральный модуль цифрового управления частотой вращения и двунаправленный привод. Привод соединен непосредственным образом с дроссельной заслонкой, которая регулирует объем смеси воздуха/топлива, подаваемой в двигатель.

Во время проворачивания коленчатого вала поток воздуха, проходящий через смеситель Вентури, увлекает за собой газ. С увеличением потока воздуха объем газа увеличивается и во время всех прилагаемых нагрузок создается надлежащее отношение количества воздуха к количеству топлива. В данной системе необходима возможность регулировки давления газа до нулевого давления с обеспечением соответствующего измерения потока газа. С этой целью между источником газа и модулем LC50 установлен регулятор нулевого давления, а во время прохождения потока газа в LC50 его измерение осуществляется с помощью главного регулировочного винта, во время регулировки которого устанавливается контролируемое отношение количества воздуха к количеству топлива при любых условиях нагрузки.

Работа системы осуществляется с использованием программы, конфигурация которой была составлена с учетом конкретного двигателя и система способна работать как на природном газе, так и на сжиженном нефтяном/пропановом газе.

При использовании сжиженного нефтяного/пропанового газа вместо регулятора устанавливается испаритель, который использует тепло от охлаждающей жидкости двигателя для выпаривания топлива до его проникновения в модуль LC50.



Топливные системы



FG Wilson (Engineering) Ltd

Old Glenarm Road, Lame, County Antrim BT40 1EJ
Северная Ирландия, Соединенное Королевство
тел.: +44 (0) 28 2826 1000 факс: +44 (0) 28 2826 1111
www.FGWilson.com